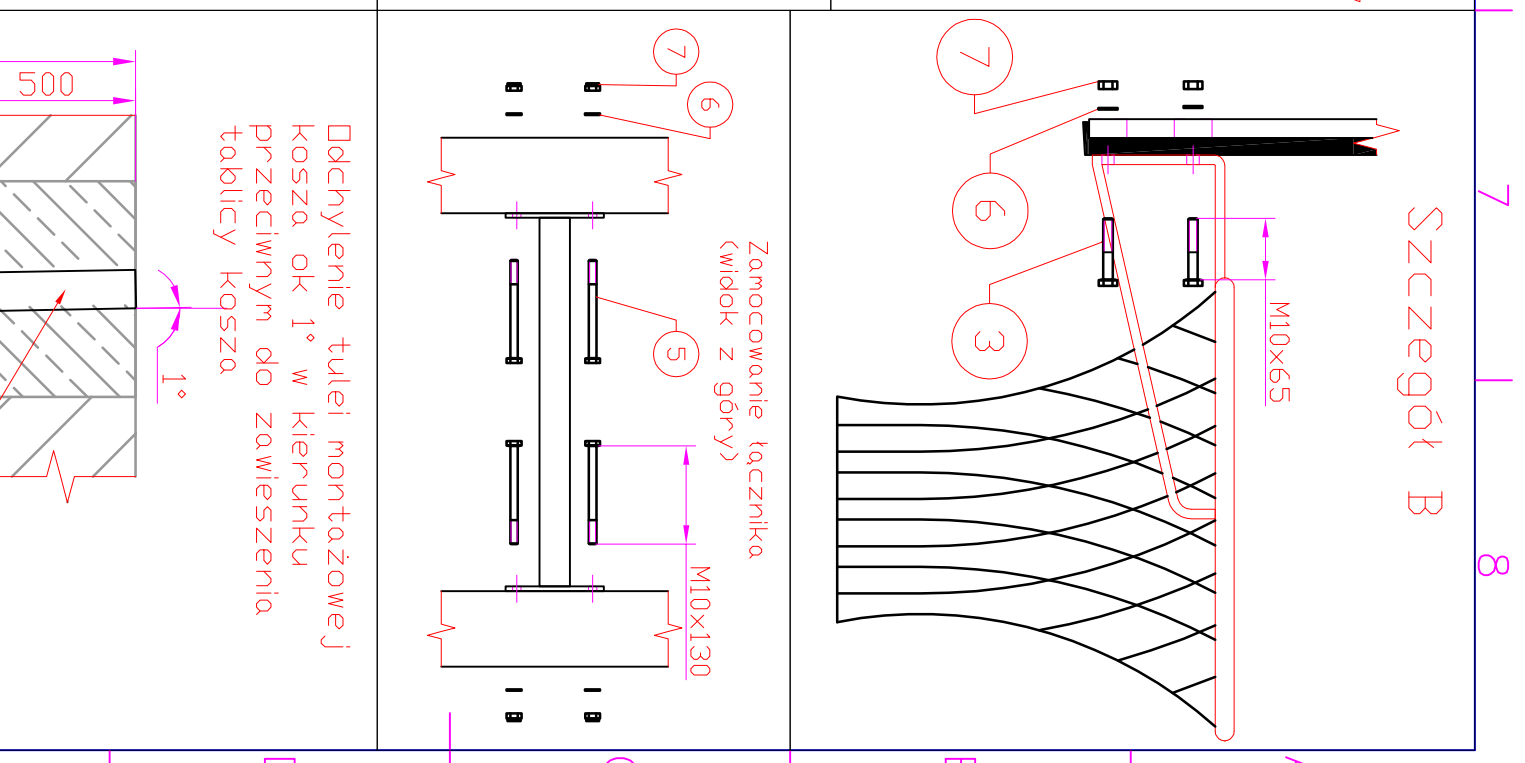
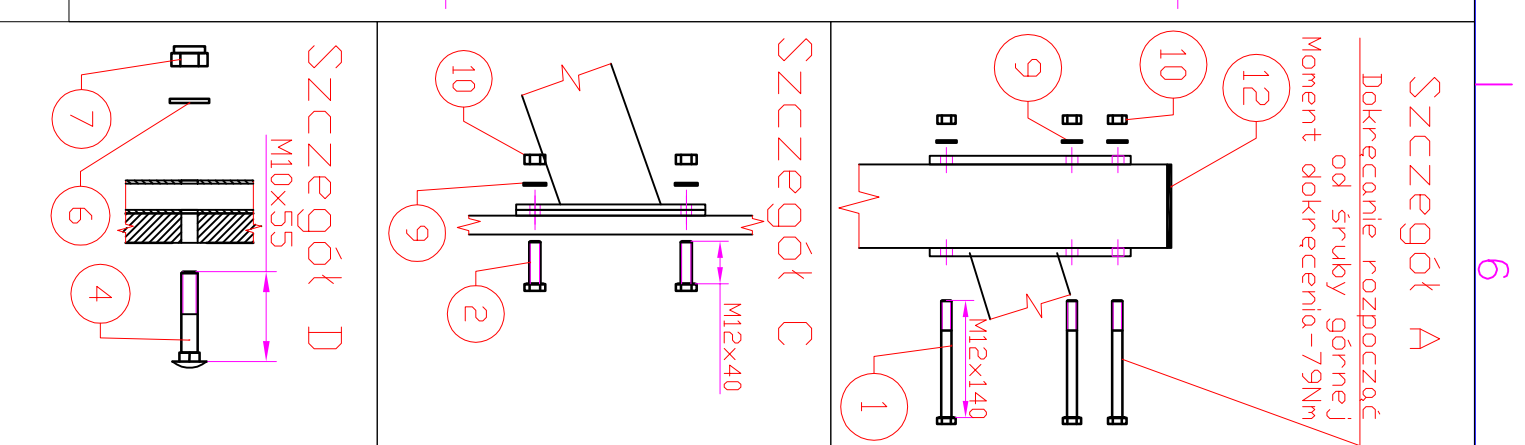


### Zestaw łączników

| Lp. | Nazwa   | Rozmiar | Ilość do zaplano wania | DIN    | ISO  | PN         | Masa/Materiał | Pokrycie/kolor    |
|-----|---|---------|------------------------|--------|------|------------|---------------|-------------------|
| 1.  | Śruba z łbem 6-kątnym z gw. na części dł. trzp. | M12x140 | 12                     | 931    | 4014 | PN-M-82101 | 8.8           | ocynk galw. biały |
| 2.  | Śruba z łbem 6-kątnym z gw. na całej dł. trzp.  | M12x40  | 8                      | 933    | 4017 | PN-M-82105 | 8.8           | ocynk galw. biały |
| 3.  | Śruba z łbem 6-kątnym z gw. na części dł. trzp. | M10x65  | 4                      | 931    | 4014 | PN-M-82101 | 8.8           | ocynk galw. biały |
| 4.  | Śruba zamkowa z gw. na części dł. trzp.         | M10x55  | 4                      | 603    |      | PN-M-82406 | 8.8           | ocynk galw. biały |
| 5.  | Śruba z łbem 6-kątnym z gw. na całej dł. trzp.  | M10x130 | 4                      | 931    | 4014 | PN-M-82101 | 8.8           | ocynk galw. biały |
| 6.  | Podkładka sprężysta                             | M10     | 12                     | 125A-1 | 7089 | PN-M-82006 | 200HV         | ocynk galw. biały |
| 7.  | Nakrętka 6-kątna                                | M10     | 12                     | 934    |      | PN-M-82144 | 8             | ocynk galw. biały |
| 8.  |   |         |                        |        |      |            |               |                   |
| 9.  | Podkładka sprężysta                             | M12     | 20                     | 125A-1 | 7089 | PN-M-82006 | 200HV         | ocynk galw. biały |
| 10. | Nakrętka 6-kątna                                | M12     | 20                     | 934    |      | PN-M-82144 | 8             | ocynk galw. biały |
| 11. |   |         |                        |        |      |            |               |                   |
| 12. | Zaślepka kwadratowa                             | 100x100 | 2                      |        |      |            | PA6           | czarny            |



projektant: DATA 5/02/2024  
 inż. A. Stosiek  
 rysownik: DATA 5/02/2024  
 inż. A. Stosiek

Nazwa rysunku: DWUSŁUPOWYCH KOSZY  
 Numer rysunku: K3 - 321

Status: K3 - 321