

POLANIK
ul. Życzliwa 11
97-300 Piotrków Trybunalski

tel. +48 44 646 44 81
tel. +48 44 648 50 89
fax +48 44 646 43 58

e-mail: info@polanik.com
www.polanik.com

 **polanik**[®]
pomagamy zwyciężać

Instrukcja obsługi

Koło do pchnięcia kulą S-243



Plik: 2023-03-31
WSPARCIE TECHNICZNE
Paweł Ciechanowski
p.ciechanowski@polanik.com



UWAGA!

Produkt wrażliwy na uderzenia, nie rzucać!

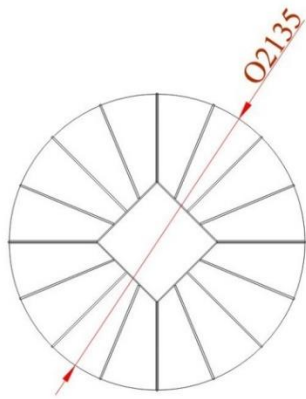
Przed przystąpieniem do montażu i instalacji sprzętu sportowego należy bezwzględnie zapoznać się z niniejszą instrukcją.

I. Przeznaczenie

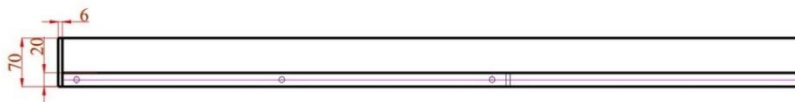
Koło do pchnięcia kulą przeznaczone jest do umieszczenia w nawierzchni rzutni do pchnięcia kulą.

II. Dane techniczne

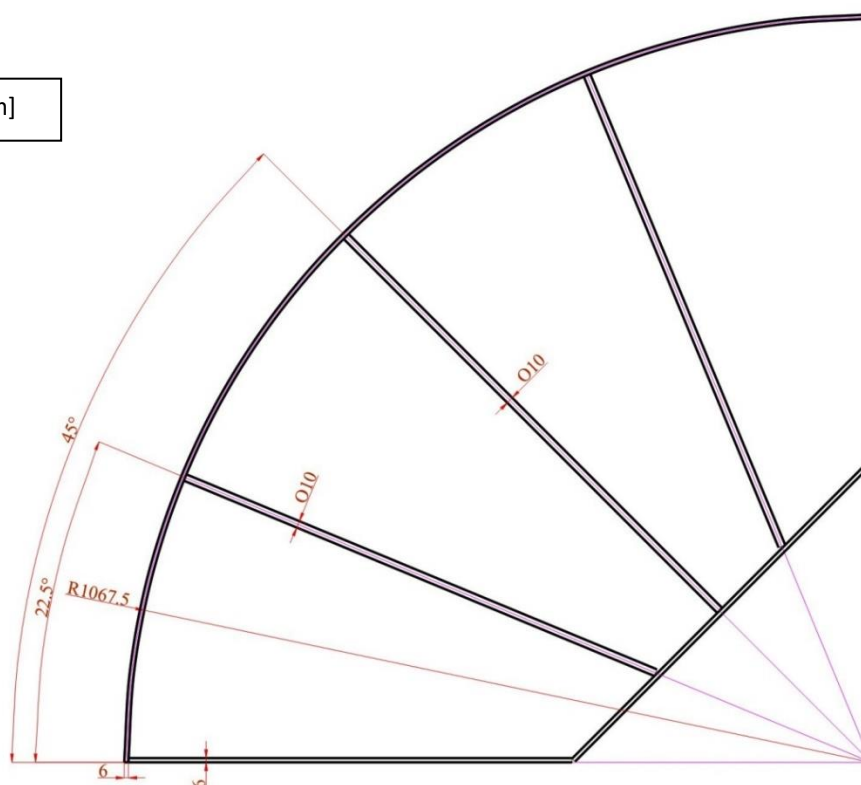
1:5



Kod	S-243
Średnica wew. [mm]	2135
Waga [kg]	34,4
Ilość elementów składowych [szt.]	4
Konstrukcja	przeznaczona do umieszczenia w rzutni do pchnięcia kulą, elementy wykonane ze stali cynkowanej, skręcana za pomocą 8 śrub, wewnętrzna strona koła malowana na biały kolor
Certyfikat WA nr	E-06-0450
Pakowanie	produkt foliowany i umieszczony na palecie



[mm]



Zastrzegamy sobie możliwość wprowadzenia bez uprzedzenia zmian w konstrukcji i kolorystyce wyrobów.

III. Montaż

UWAGA!

Produkt wrażliwy na uderzenia, nie rzucać!

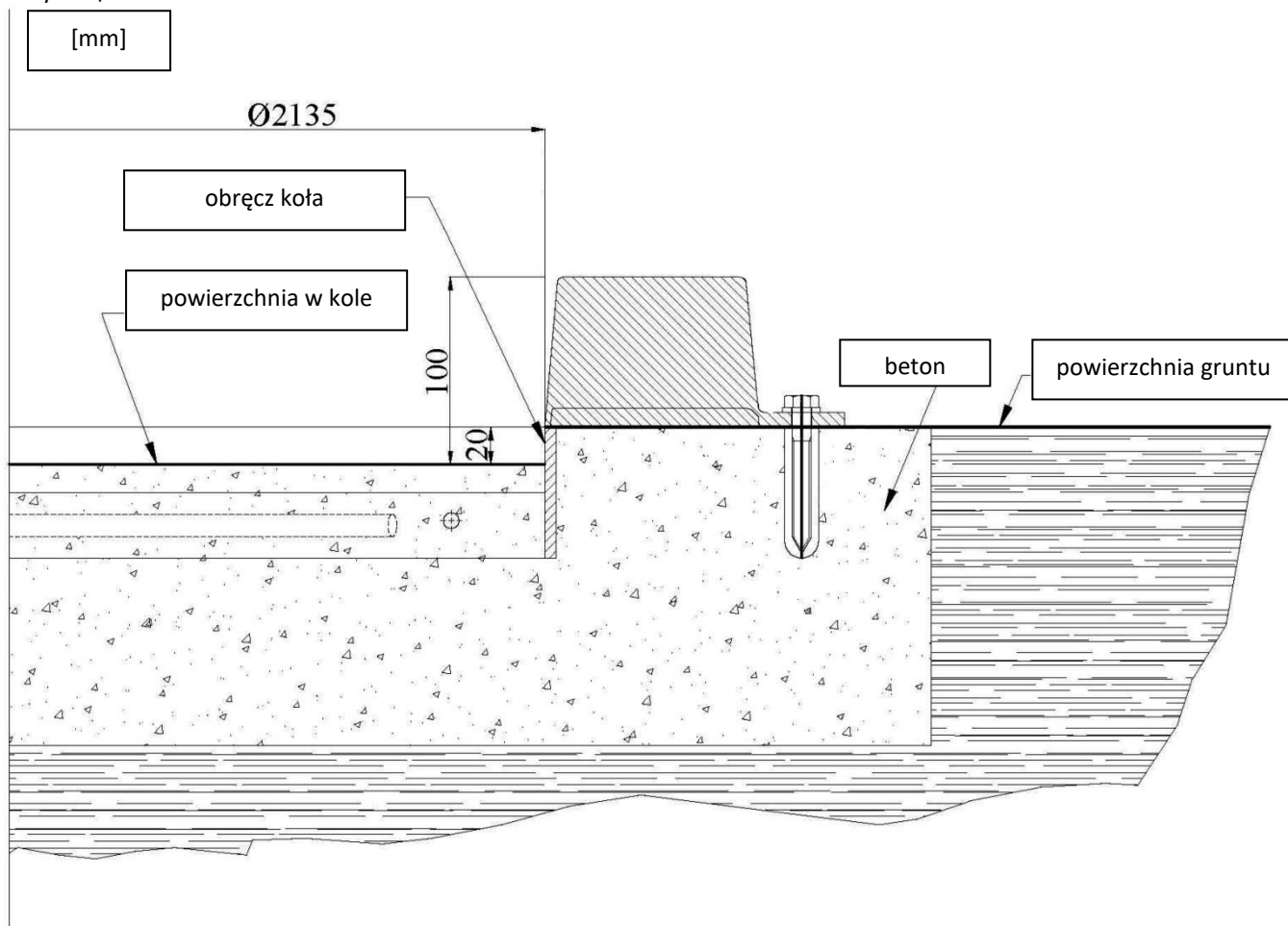
Segmenty koła układamy na równej powierzchni i skręcamy ze sobą przy pomocy dołączonych śrub, najpierw bez użycia kluczy. Następnie mierzymy średnicę wewnętrzną koła w czterech punktach (na godz.: 12, 3, 6 oraz 9), za każdym razem, jeśli zachodzi taka potrzeba, przesuwamy segmenty tak aby uzyskać średnicę 2135 mm z tolerancją +/- 5 mm. Potem dokręcamy śruby przy pomocy kluczy. Na koniec ponownie sprawdzamy wymiar średnicy.



Nie wolno zmontowanego koła toczyć, należy je ostrożnie przenieść (przetransportować) na miejsce instalacji!

IV. Instalacja w fundamencie betonowym

Zmontowane koło umieszczamy w fundamencie o grubości około 30 cm i średnicy około 2,8 m wykonanym z betonu klasy C20/25.



Zgodnie z przepisami (World Athletics Technical Rules Book C – C 2.1, Rule 32 oraz World Athletics Track and Field Facilities Manual edition 2019):

- a) nawierzchnia wewnątrz koła powinna znajdować na poziomie obniżonym w stosunku do powierzchni rzutni o 20 mm z tolerancją ± 6 mm,
- b) należy wykonać odwodnienie w postaci niekorodujących rurek (np. mosiężnych o średnicy 20 mm) w 4 (lub więcej) punktach umiejscowionych równomiernie przy wewnętrznej krawędzi obręczy, rurki powinny łączyć się z warstwą przepuszczającą wodę lub z odwodnieniem płyty stadionu,
- c) należy zaznaczyć środek koła, na przykład przez umieszczenie rurki mosiężnej o średnicy wewnętrznej 4 mm równo z nawierzchnią koła.

Skuteczność odwodnienia zależy od ciągłej ochrony wnętrza koła przed zanieczyszczeniami.

Zmontowane koło ustawione i przygotowane do betonowania.



Koło osadzone w fundamencie betonowym.



V. Użytkowanie i konserwacja

Nawierzchnię koła oraz obszar wokół niego należy utrzymywać w czystości, chronić przed wilgocią, piachem i innymi zanieczyszczeniami przy pomocy pokrywy koła rzutowego PC16-S0512 (dostępna oddzielnie).



VI. Certyfikat WA



PRODUCT CERTIFICATE

World Athletics is pleased to certify that the following product meets all the technical requirements of the World Athletics Rules for the relevant competitions.

Product's Trade Name:

Fixed equipment - Throwing circle, Shot Put / Hammer Throw, Competition

Description, Colour/Absolute Thickness:

Galvanised steel, White

Company Name, Country:

Polanik Sp. z o. o. - Sp. K., POL

Catalogue Number:

S-243/ S-243_DT

Certification Number:

E-06-0450

Test Report by and on:

-

Note:

Date of Issue:

1 March 2022

Date of Expiry:

March 2026

Issued in accordance with the terms and conditions of the World Athletics Certification System


Jon Ridgeon
World Athletics CEO



VII. Tłumaczenie certyfikatu

[Piotrków Tryb. 23-03-31]

[Tłumaczenie certyfikatu na produkt wystawionego przez World Athletics]

World Athletics (WA) ma przyjemność zaświadczyć, że następujący produkt spełnia wymogi techniczne przepisów World Athletics dla danych zawodów lekkoatletycznych.

Nazwa produktu:

Sprzęt montowany na stałe – Koło rzutowe, Pchnięcie kulą/ Rzut młotem

Opis, Kolor/Grubość:

Stal galwanizowana, Biały

Firma/ Kraj

POLANIK Sp. z o. o. – Sp. K., POL

Numer Katalogowy:

S-243/S-243_DT

Numer Certyfikatu:

E-06-0450

Data wystawienia: 1 Marca 2022 *Data ważności:* Marzec 2026

Niniejszy certyfikat został wystawiony zgodnie z przepisami i warunkami systemu certyfikacji WA

[podpis - Prezes WA]