

SPECYFIKACJA TECHNICZNA

Próg treningowy do pchnięcia kulą

S-257-T



Spis treści

Rozdział		Strona
I.	Ogólny opis i przeznaczenie	2
II.	Opis techniczny	2
III.	Eksploatacja i konserwacja	3
IV.	Pakowanie i transport	4
V.	Deklaracja	4

I. Ogólny opis i przeznaczenie

S-257-T to próg treningowy przeznaczony do montażu przy kole o śr. wewnętrznej 2135 mm do pchnięcia kulą.

II. Opis techniczny

Kod produktu	S-257-T
Typ progu	treningowy
Materiał	włókno szklane
Sposób kotwienia	5 kołków rozporowych
Waga [kg]	5

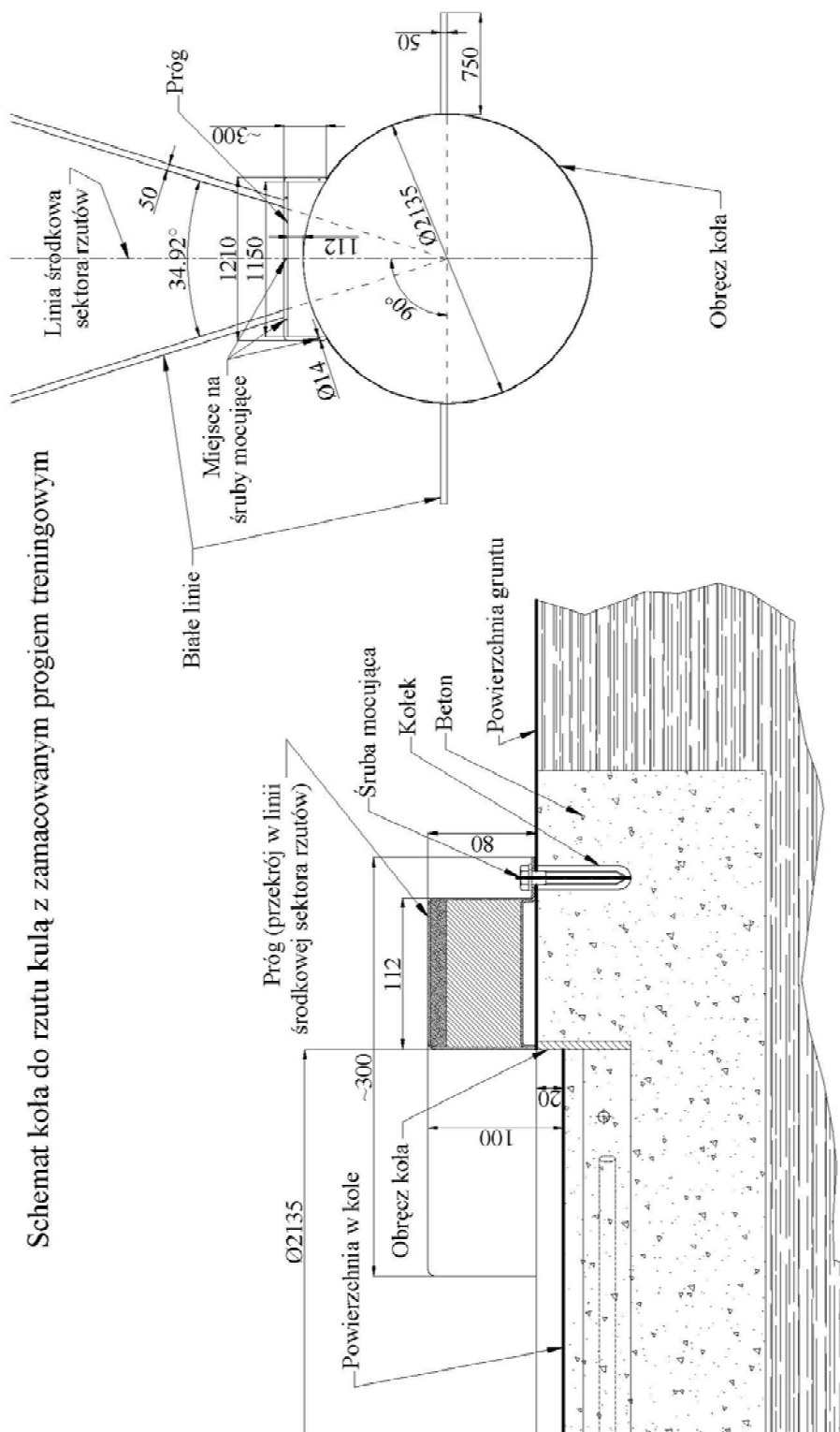


S-257-T © 2014 Polanik

Zastrzegamy sobie możliwość wprowadzenia bez uprzedzenia zmian w konstrukcji i kolorystyce wyrobów.

III. Eksploatacja i konserwacja

Próg montujemy zgodnie z poniższym rysunkiem.



IV. Pakowanie i transport

Produkt jest pakowany w folię.

V. Deklaracja

1) Nr 2014-08-05

2) Nazwa wystawcy: POLANIK

Adres wystawcy: Życzliwa 11, 97-300 Piotrków Tryb.

3) Przedmioty deklaracji

Lp	Nazwa	Kod
1	Próg do pchnięcia kulą, treningowy	S-257-T

4) Opisane wyżej są zgodne z wymaganiami następujących dokumentów:

Nr dokumentu	Tytuł	Wydane przez
Rule 188 Point 2 [Artykuł 188 punkt 2]	Competition Rules 2014-2015 [Przepisy zawodów w lekkoatletyce 2014- 2015]	International Association of Athletics Federations [Międzynarodowe Stowarzyszenie Federacji Lekkoatletycznych] IAAF 17, rue Princesse Florestine BP 359 – MC 98007 Monaco Cedex Tel. +3377 93 10 88 88 Faks +377 93 15 95 15 www.iaaf.org

Informacje dodatkowe

5) Deklarację wydano dla:

Nabywca i Użytkownik

Podpisano w imieniu i z upoważnienia:

POLANIK Spółka z Ograniczoną Odpowiedzialnością

2014-08-05 Piotrków Tryb.

(Data i miejsce wystawienia)

Paweł Ciechanowski

Menedżer produktu

6)

(Nazwisko, funkcja)



.....

(Podpis lub jego równoważnik autoryzowany przez wystawcę)